



# KRW-Fahrmotorenlager

**Höchste Sicherheitsstandards – HPQ-zertifiziert – Sonderbauformen**

## Fakten

- Q1-Lieferant der Deutschen Bahn mit HPQ Zertifizierung
- über 100-jährige Erfahrung, gegründet 1904
- Entwicklung, Berechnung und Konstruktion
- Precision Made in Germany – 100%

## Bauformen

In Fahrmotoren kommen überwiegend Kugel- und Vierpunktlager sowie Zylinderrollenlager zum Einsatz; seltener auch Kegelrollenlager. KRW fertigt Lager ab einem Außendurchmesser >100mm.

Type	Baureihe	
Rillenkugellager	60, 62, 63, ...*	* weitere Baureihen/-formen sowie Abmessungen auf Anfrage
Zylinderrollenlager	NU, NUP, NJ, NJP, N, ...*	
Vierpunktlager	Q, QJ, ...*	
Kegelrollenlager	320, 322, ...*	

## Stromisolation

KRW liefert alle Bauformen auch stromisoliert. Mittels oxidkeramischer Isolationsschicht werden die Lager standardmäßig gegen Durchschlagsspannungen von 1000V (SJ10) geschützt. Der erreichte Wirkwiderstand ist dabei > 50 MΩ. Konventionelle Lager können durch stromisolierte Lager problemlos ausgetauscht werden, da Abmessungen und Toleranzen gleich sind.

## Know-How

KRW fertigt Wälzlager mit modernsten hochtechnologischen Verfahren seit über 100 Jahren. Wir unterstützen Sie bei der Auswahl der richtigen Lagerung für Ihre Anwendung. Von der Idee über die Dimensionierung und Berechnung der Lager finden wir für Sie die optimale Lösung. Nutzen Sie unser Know-How auf dem Gebiet der Bahntechnik für Ihre Entwicklungsprojekte.

## Referenzen

Unsere Fahrmotorenlager laufen in Vollbahn- und Nahverkehrsfahrzeugen der Firmen DB, Alstom, S-Bahn Berlin, S-Bahn Hamburg, Traktionssysteme Austria und ÖBB.

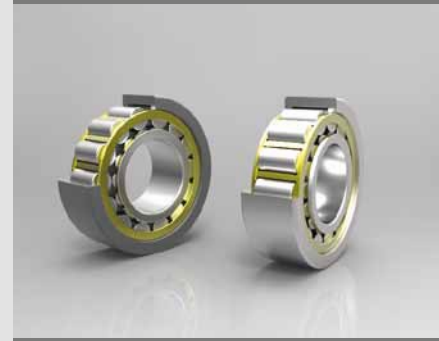
## KRW – Ihr Partner

Berechnung, Konstruktion, Fertigung, Service aus einer Hand

Precision Made in Germany – 100% !



KRW-Rillenkugellager



KRW-Zylinderrollenlager



KRW-Vierpunktlager



# KRW-Traction Motor Bearings

*Highest safety standards – HPQ-certified – Special bearing types*

## Facts

- Q1 supplier of Deutsche Bahn
- More than 100 years of experience, founded 1904
- Development, design and production
- Precision made in Germany – 100 %

## Product Range

Most traction motors are fitted with deep groove ball bearings, four point bearings or cylindrical roller bearings; in some cases tapered roller bearings are used. The KRW production range commences at an outer diameter of > 100 mm.

Type	Series	
Deep groove ball bearings	60, 62, 63, ...*	* further series, designs and dimensions are available on request
Cylindrical roller bearings	NU, NUP, NJ, NJP, N, ...*	
Four point bearings	Q, QJ, ...*	
Tapered roller bearings	320, 322, ...*	

## Current Insulated Bearings

KRW offers current insulated bearings for all designs. Oxide ceramic current insulation coatings protect standardized from damage caused by current passage of 1000V (SJ10). The resistance reaches >50MΩ. All standard bearings can be replaced by current insulated bearings since the dimensions and tolerances are identical!

## Know-How

KRW produces with state of the art high-tech machines since more than 100 years.

We support you in selecting proper bearing types for your application. Starting from your first ideas we will find the optimal solution for your application. We will dimension and design your bearings. Take advantage of the KRW know-how in railway applications for your projects.

## References

Our traction motor bearings work in standard gauge railways and in light rail vehicles. Some reference customers are for example the companies DB, Alstom, S-Bahn Berlin, S-Bahn Hamburg, Traktionssysteme Austria and ÖBB.

## KRW – Your partner

Development, Design, Production, Service all by one partner

Precision Made in Germany – 100%!



KRW-Deep groove ball bearings



KRW-Cylindrical roller bearings



KRW-Four point bearings